
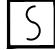



EVACUATIEPLAN - APPARTEMENT B02.03

 Brandblusser - Extincteur
Feuerlöscher - Extinguisher

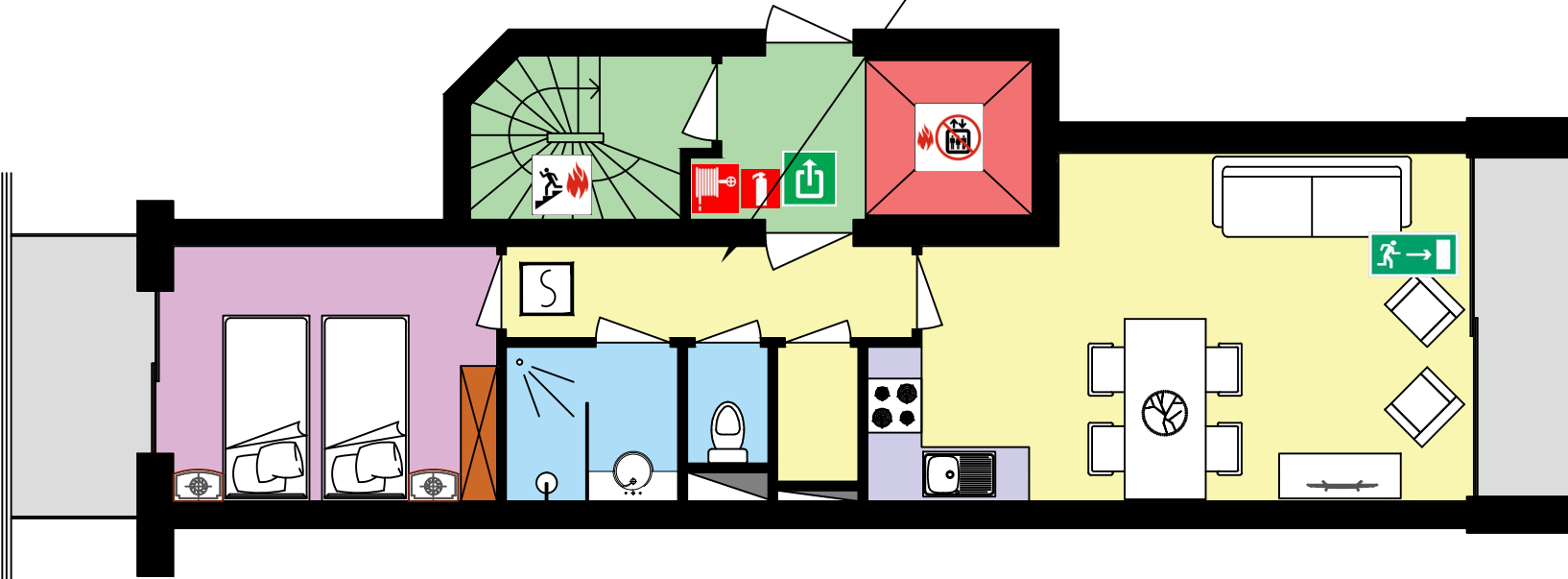
 Rookmelder - Détecteur de fumée
Rauchmelder - Smoke detector

 Lift - Ascenseur
Aufzug - Elevator

 Trap - Escalier
Treppen - Stairs

U BEVINDT ZICH HIER
VOUS VOUS TROUVEZ ICI
SIE BEFINDEN SICH HIER
YOU ARE HERE

VERDIEP - ETAGE - STOCK - FLOOR +2



WAT TE DOEN BIJ BRAND EN CAS D'INCENDIE

1. MELDEN - AVERTIR

 **112**

Noodnummer

2. BLUSSEN - ETEINDRE



Brandblusser



Brandhaspel

3. EVACUEREN - EVACUER



Uitgang



Nooduitgang

4. VERZAMELEN



Verzamelplaats



Bij brand:
Verboden de lift
te gebruiken

SITUATIEPLAN

